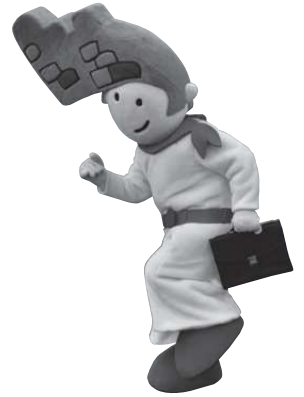


# 生涯学習まちづくり出前講座を活用しませんか

出前講座とは、皆さんからの要望に応じて、市の職員が講師となり、市の仕事や社会の仕組みなどについて、説明や実習を行うものです。

平成29年度は、62種類の講座を用意しています。講座の種類は、市役所、まどかぴあ、公民館、コミュニティセンターで配布しているパンフレットか市ホームページで確認できます。

- 対象者 市民または市内の事業所に勤務する10人以上で構成されたグループ
- 申し込み先 各講座の担当課



## 出前講座 利用の流れ

### 1 講座の担当課と事前打ち合わせ

メニューから利用したい講座を選び、希望日の20日前までに担当課と事前打ち合わせを行い、利用申込書(担当課で配布、または市ホームページからダウンロード)を提出してください。

### 2 出前講座を実施

指定の会場に市職員が出向き、出前講座を行います。※会場の手配と会場使用のための経費の負担は、利用者の皆さんでお願いします。

### 3 アンケートの記入・提出

出前講座が終わったら、アンケート用紙を渡します。記入後は、取りまとめて担当課、またはコミュニティ文化課に提出してください。

## 出前講座Q&A

### Q 講師料は必要ですか？

A 無料です。ただし、講座によっては材料費などが必要となる場合があります。

### Q 開催できる時間や場所に制限はありますか？

A 時間は、午前9時から午後9時までの間で、90分以内です。会場は市内に限ります。

### Q 利用申込書は担当課へ持って行かないといけないのですか？

A 郵送・FAXでも構いません。その場合は、必ず担当課名を記入してください。

### Q メニューに希望する内容がない場合はどうすればいいですか？

A メニューにない内容でも、できる限り希望に応じますので担当課に相談してください。

## 平成28年度 人気講座ベスト3

(3月13日現在)

- 1位 地域で子育て(子育て支援課)
- 2位 大野城市の歴史探訪(ふるさと文化財課)
- 3位 古代人体験講座(ふるさと文化財課)



大野城市の歴史探訪(ふるさと文化財課)

## 平成29年度 新規追加講座ピックアップ

◇視聴覚ライブラリーを利用しよう！

(コミュニティ文化課)

◇性的少数者の人権について(人権男女共同参画課)

◇賢く食べて健康に！(すこやか長寿課)

◇宅内給水管等の維持管理(料金施設課)

※このほかにも、新規講座を用意しています。

### ●注意事項

◇担当課の業務の関係で、日時などが希望に添えない場合があります。

◇質問や意見交換はできますが、市への要望や苦情を聞く場ではありません。

◇政治・宗教・営利を目的とした催しなどでは利用できません。

### ●問い合わせ先

コミュニティ文化課文化政策担当 ☎(580) 1910