

CGC ～ここふるガールズコレクション～

全国の郷土玩具から伝説のお姫様や女の子の人形を紹介しします。あなたの「推し」を探してみませんか。

- 期日 2月21日(火)～4月2日(日)
- 時間 午前9時～午後7時
- 会場 心のふるさと館 M2階大野城コレクション
- 展示に関する問い合わせ先

心のふるさと館文化財担当 ☎(558)2209



左から、娘道成寺、静御前、娘三番叟
(提供：筑紫文化財研究所)



つながる事業 「染めを楽しむ」



作品展示

藍染・草木染を見て触れて、自然の美を感じられる作品を展示します。

- 期間 3月28日(火)～4月9日(日) 午前9時～午後7時(最終日は午後5時まで)
- 会場 心のふるさと館1階 ジョーホール
- 作家 福井正裕さん

関連イベント 藍染・草木染ハンカチを作ろう!

- 日時 ◇藍染ハンカチ 4月1日(土)・2日(日)・8日(土)・9日(日) ①午前11時～ ②午後2時～
◇草木染ハンカチ 3月29日(水)・4月5日(水) 午前11時～
 - 会場 心のふるさと館M2階 講座学習室
 - 定員 各回10人(先着順)
 - 参加費 500円
 - 申込方法 ◇申込フォーム◇FAX◇総合案内窓口(イベント名・参加者の氏名・年齢・電話番号・メールアドレス・参加希望日時を記入)
- ※1口に付き1人のみ申し込みめます。
※小学3年生以下は保護者が1人同伴してください。
- 申込期限 3月15日(水)



かつて、大野の町にアメリカがあった

あけてみよう! 歴史のとびら

161



〈大野村は一大重需工場地域〉

純農村であった大野村に昭和7年、国道3号(現県道112号線)が開通し、これを機会に大野村にも大型企業が進出してくるようになりまし。その第1号が「宮田自転車製作所福岡工場」です。

宮田自転車製作所は、現在の福岡県筑紫合同庁舎「白木原3丁目」辺りに建てられた工場で、昭和11年9月に自転車の生産を開始しました。年産10万台の生産能力をもち、自動車、オートバイを製造する計画もありましたが、昭和16年12月に太平洋戦争が始まり、日本の軍事情体強化されていく中、工場は軍用飛行機の部品などを製造する「株式会社福岡精工所」に買収され、昭和16年8月に操業を停止しました。

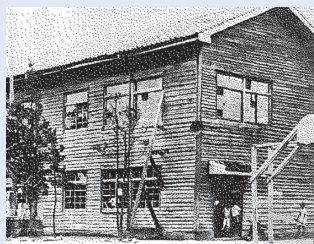
福岡精工所に買収されてからは、海軍管理工場の指定を受け、水上飛行機のフロートを主とした飛行機部品や魚雷の製造に着手しました。さらに昭和17年から18年にかけて周辺の田畑を買収し、工場用地を広げ、現在の大野中学校周辺から西鉄天神大牟田線の線路までの一帯は、

全て福岡精工所の工場用地となりました。

従業員は一般工員、徴用工員、動員学徒と女子挺身隊で構成され、最盛期には約3500人いたとされています。

昭和20年になると空襲を避けるため、第一疎開地として大城2丁目の丘陵地に工場疎開を開始し、第2疎開地の乙金北方の森林地帯の工事中に終戦を迎えました。

終戦後、白木原の工場は昭和20年10月に米軍に接収されましたが、一部は大野中学校の校地・校舎となりました。大野中学校は現在でも姿を変え、同じ場所に建ち続けています。



福岡精工所の建物を転用した当時の大野中学校

●問い合わせ先

心のふるさと館文化財担当

☎(558)2206